



# Propuesta de plataforma abierta de recursos para la formación en evaluación

I Jornada GIELE

Julia Zabala Delgado

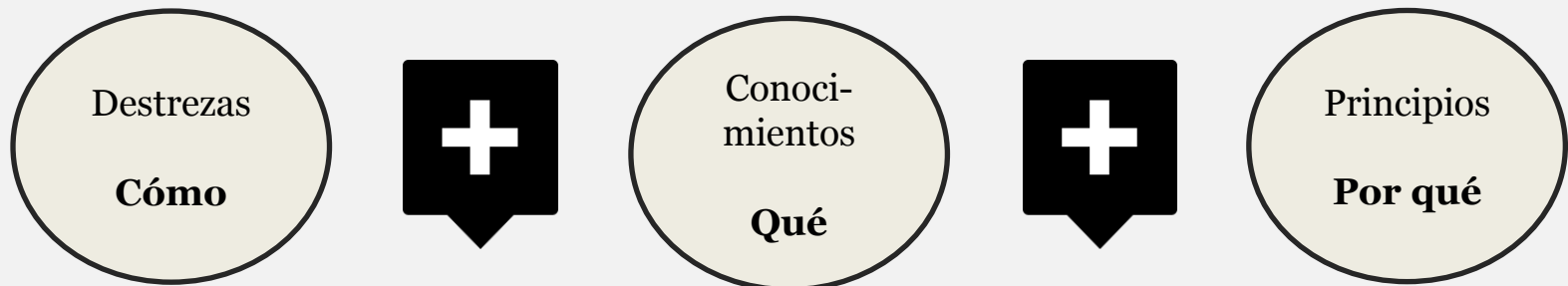
Cristina Rodríguez Rodríguez

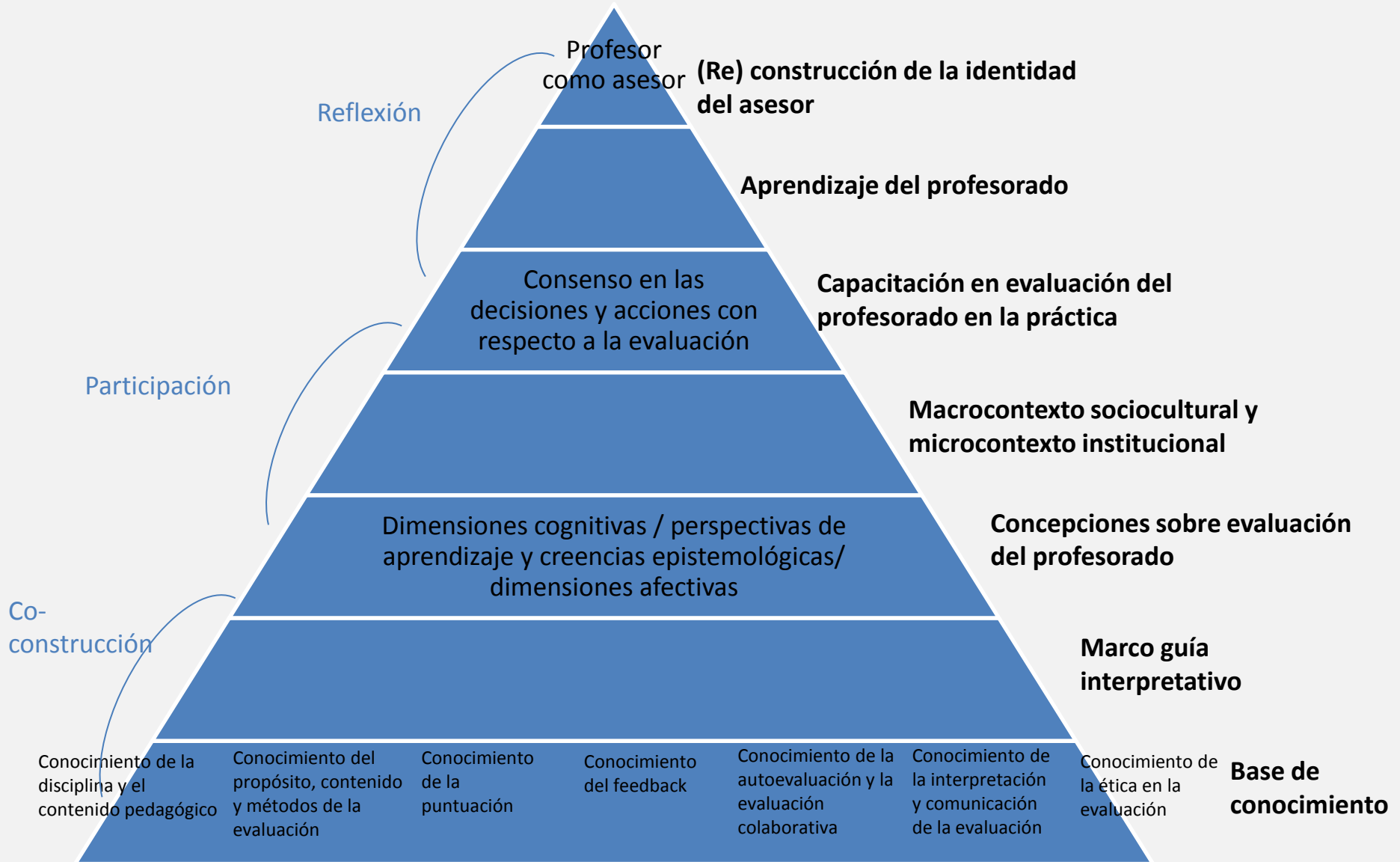
# Sinopsis

- Base teórica
- Contexto del estudio
- Materiales y métodos
- Resultados
- Plataforma abierta de recursos

## Capacitación en evaluación

“un equilibrio apropiado entre los conocimientos técnicos, las destrezas prácticas y un entendimiento de los principios y del papel y la función de la evaluación en la educación y en la sociedad”  
(Taylor, 2009)





Sin embargo, la evaluación certificativa no siempre convence al profesorado debido a:

El alto componente de matemáticas y estadística

La falta de medios y de tiempo

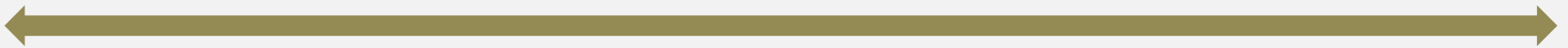
La falta de formación, lo que conlleva una menor confianza en los resultados



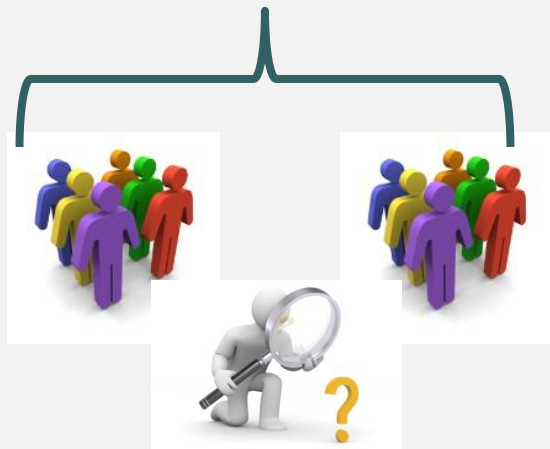
- Educación de adultos
- Varias lenguas
- Cuatro destrezas
- Desarrollado por profesorado supervisado por una Comisión de Validación
- Exámenes pilotados en otras CCAA



- Educación de adultos
- Varias lenguas
- Cuatro destrezas
- Desarrollado por profesorado en cada universidad según un marco común
- Auditorías de calidad cada 2 años - estándares de buenas prácticas



## Materiales



Encuesta  
utilizando  
formularios  
Google

Estadística  
descriptiva  
utilizando SPSS

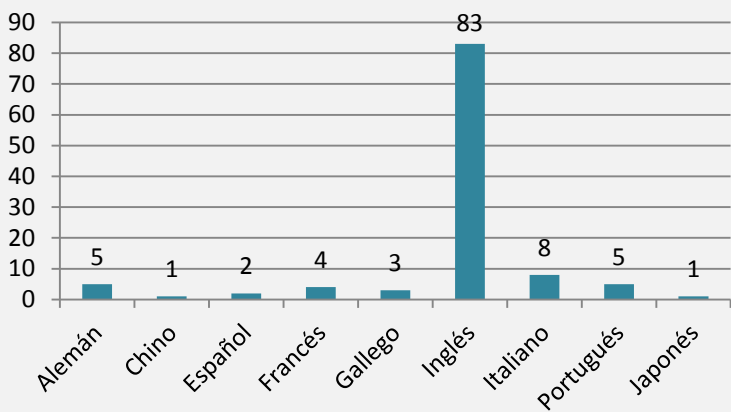
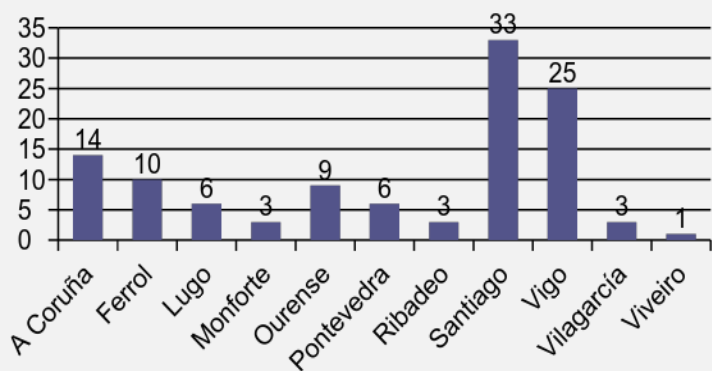
## Métodos



- Capacitación en evaluación del profesorado
- Impacto de la formación en su trabajo
- Detección de necesidades

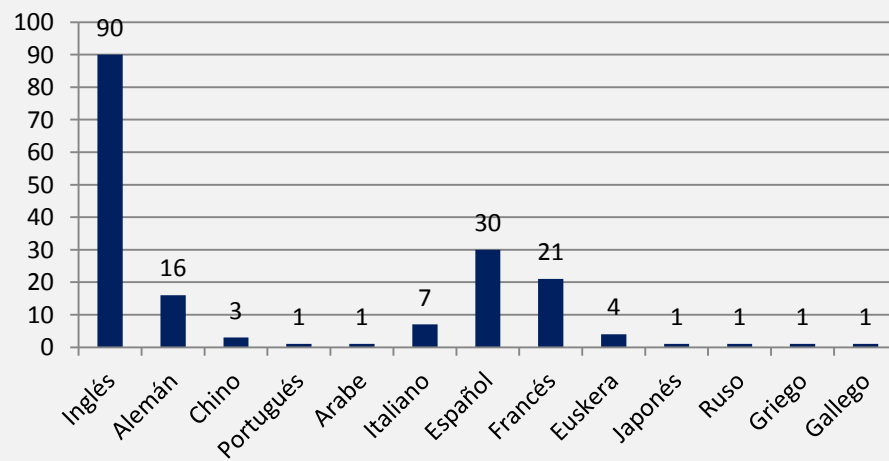
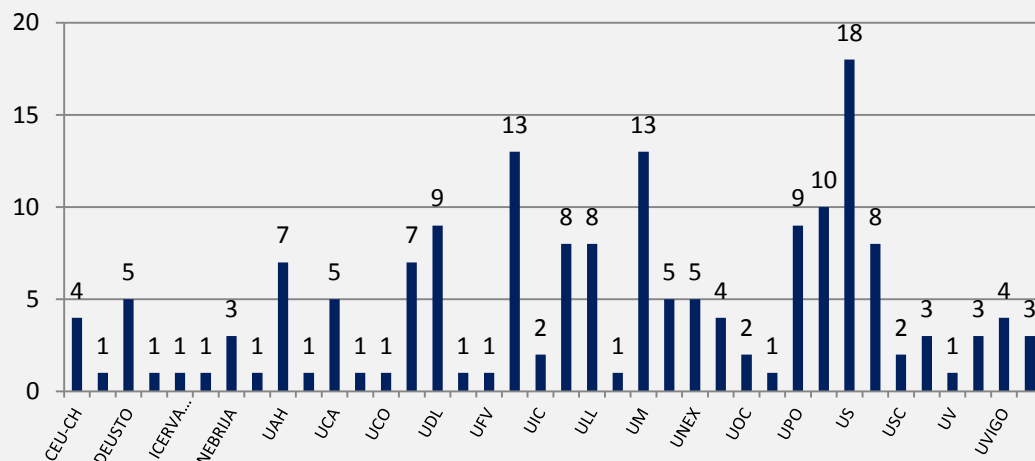
# EOI

n = 114



# ACLES

n = 193

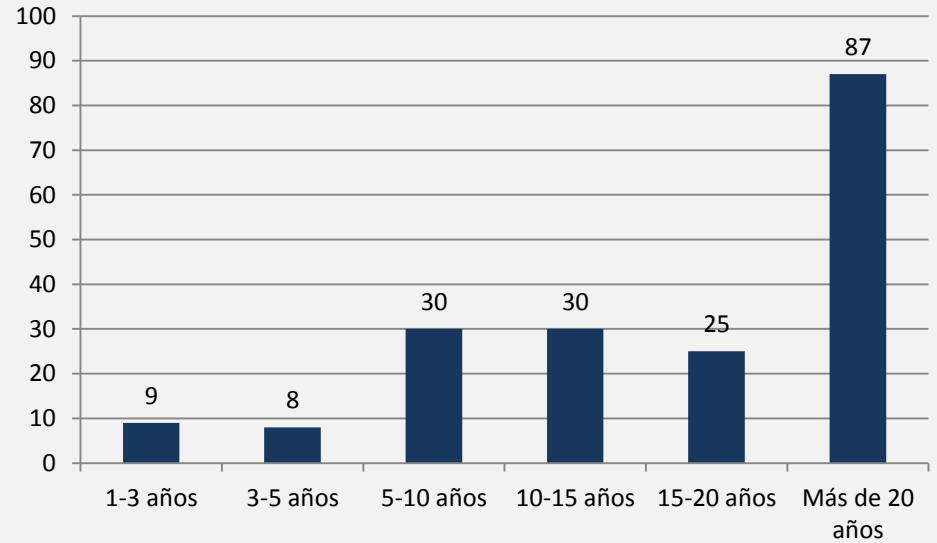
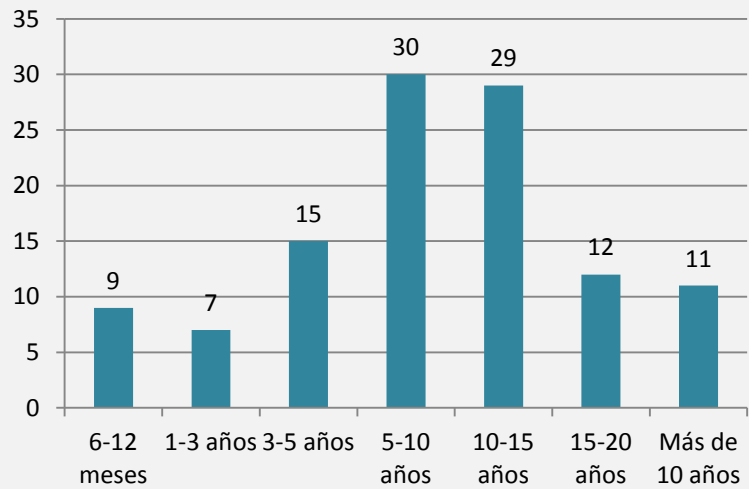




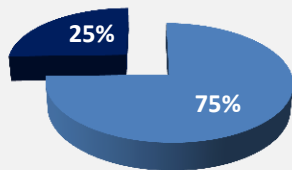
EOI

ACLES

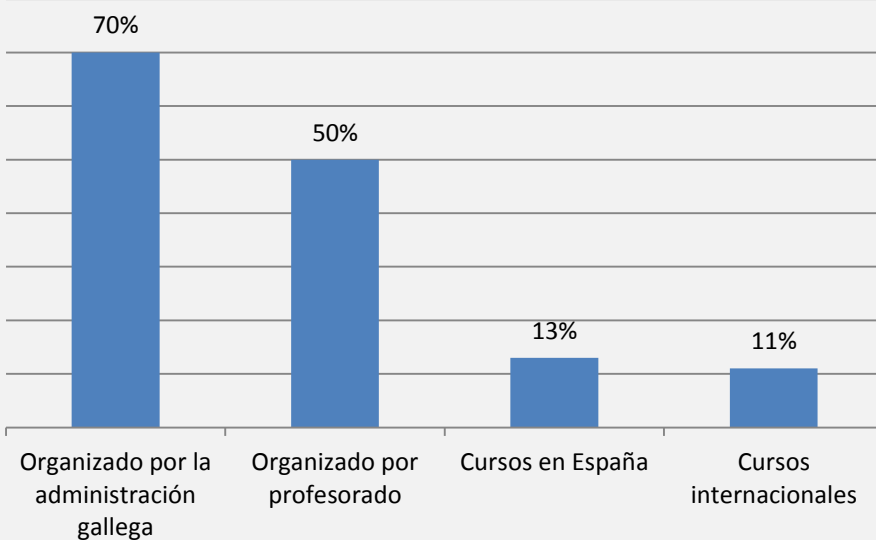
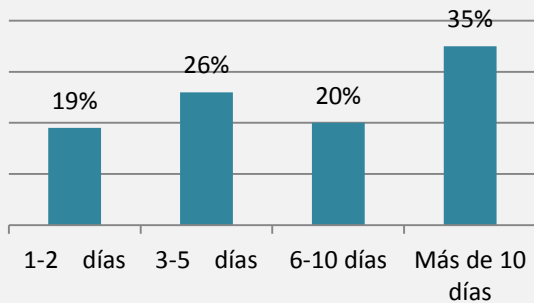
Experiencia docente



## EOI

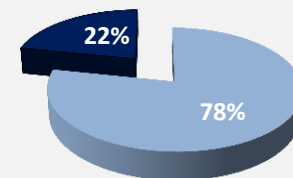


63% en los últimos 1-3 años

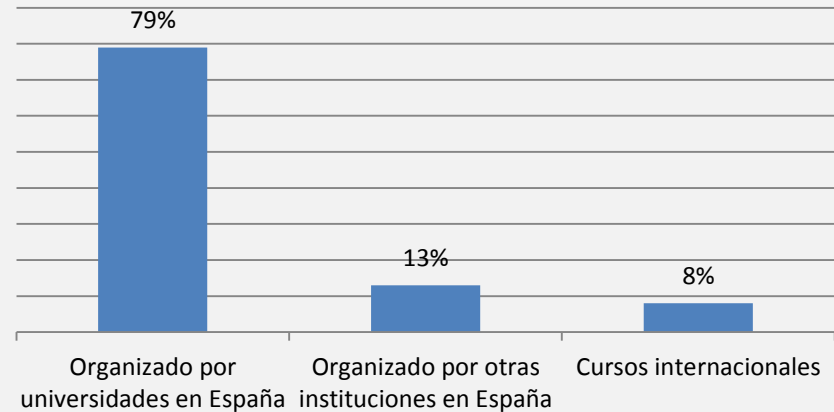
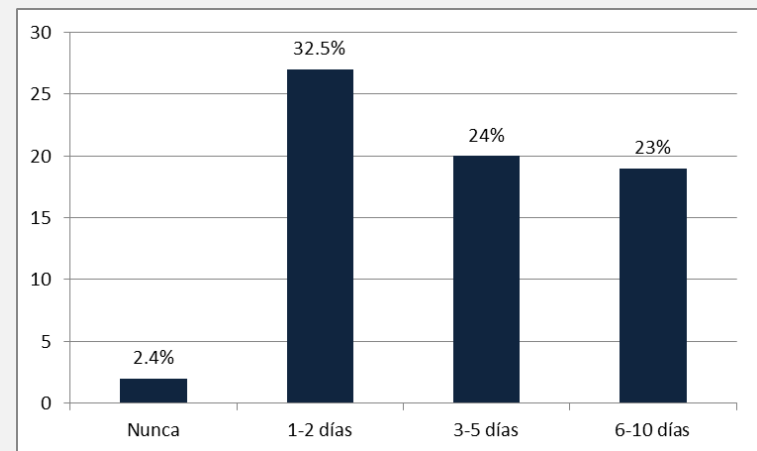


## Formación en evaluación

## ACLES



86.8% en los últimos 1-3 años



EOI

ACLES

Formación en evaluación

• EOI 72%

• ACLES 59%

Crear tareas para comprensión oral y escrita

• EOI 65%

• ACLES 63%

Crear tareas para expresión oral y escrita

• EOI 64%

• ACLES 64 %

Seleccionar textos para usar en exámenes

• EOI 60%

• ACLES 36%

Teoría de las destrezas

• EOI 65%

• ACLES 60%

Edición de audio con Audacity o similar

• EOI 85%

• ACLES 40%

Principios de la evaluación

• EOI 81%

• ACLES 28%

Familiarización con el MCER

• EOI 75%

• ACLES 27%

Familiarización con el formato de las pruebas

• EOI 81%

• ACLES 45%

Uso de baremos de evaluación

• EOI 6%

• ACLES 7%

Otros aspectos de la evaluación

## EOI

### Necesidades de formación

## ACLES

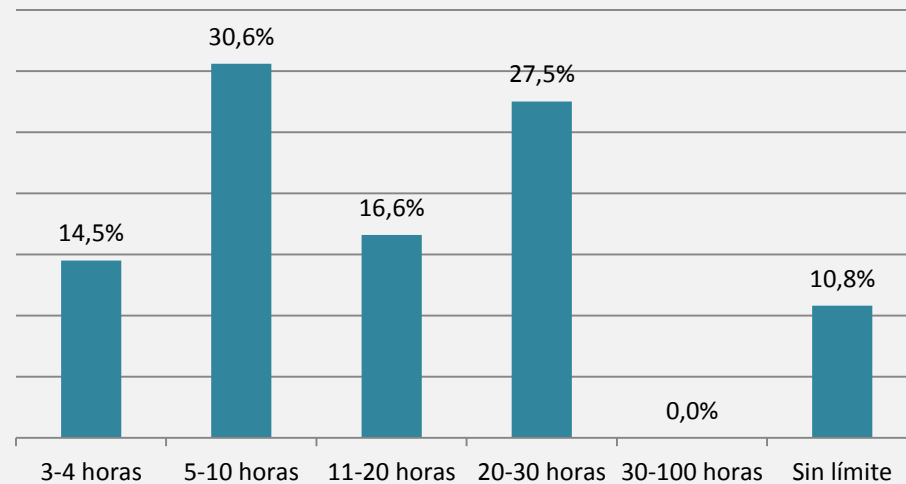
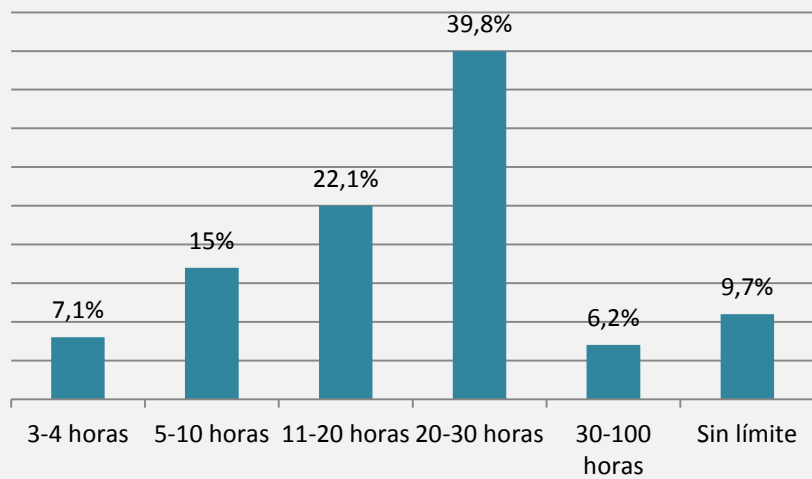
Área	Porcentaje válido
Estandarización de la evaluación de la expresión oral	69.9%
Estandarización de la evaluación de la expresión escrita	69.0%
Seleccionar textos para usar en pruebas	61.1%
Crear tareas para comprensión oral/escrita	60.2%
Principios de la evaluación (validez, fiabilidad etc.)	54.9%
Crear tareas para expresión oral/escrita	51.3%
Uso de baremos	51.3%
Teoría de las cuatro destrezas	40.7%
Editar audio con Audacity	40.7%
Familiarización con el MCER	32.7%
Familiarización con el formato de las pruebas de certificación	17.7%

Área	Porcentaje válido
Seleccionar textos para usar en pruebas	64.1%
Crear tareas para expresión oral/escrita	63%
Editar audio con Audacity	60.4%
Crear tareas para comprensión oral/escrita	58.9%
Estandarización de la evaluación de la expresión escrita	58.3%
Estandarización de la evaluación de la expresión oral	57.8%
Principios de la evaluación (validez, fiabilidad etc.)	40.6%
Uso de análisis estadístico	46.4%
Uso de baremos	45.8%
Teoría de las cuatro destrezas	36.5%
Familiarización con el MCER	28.1%
Familiarización con el formato de las pruebas de certificación	27.6%
Otros	3.6%

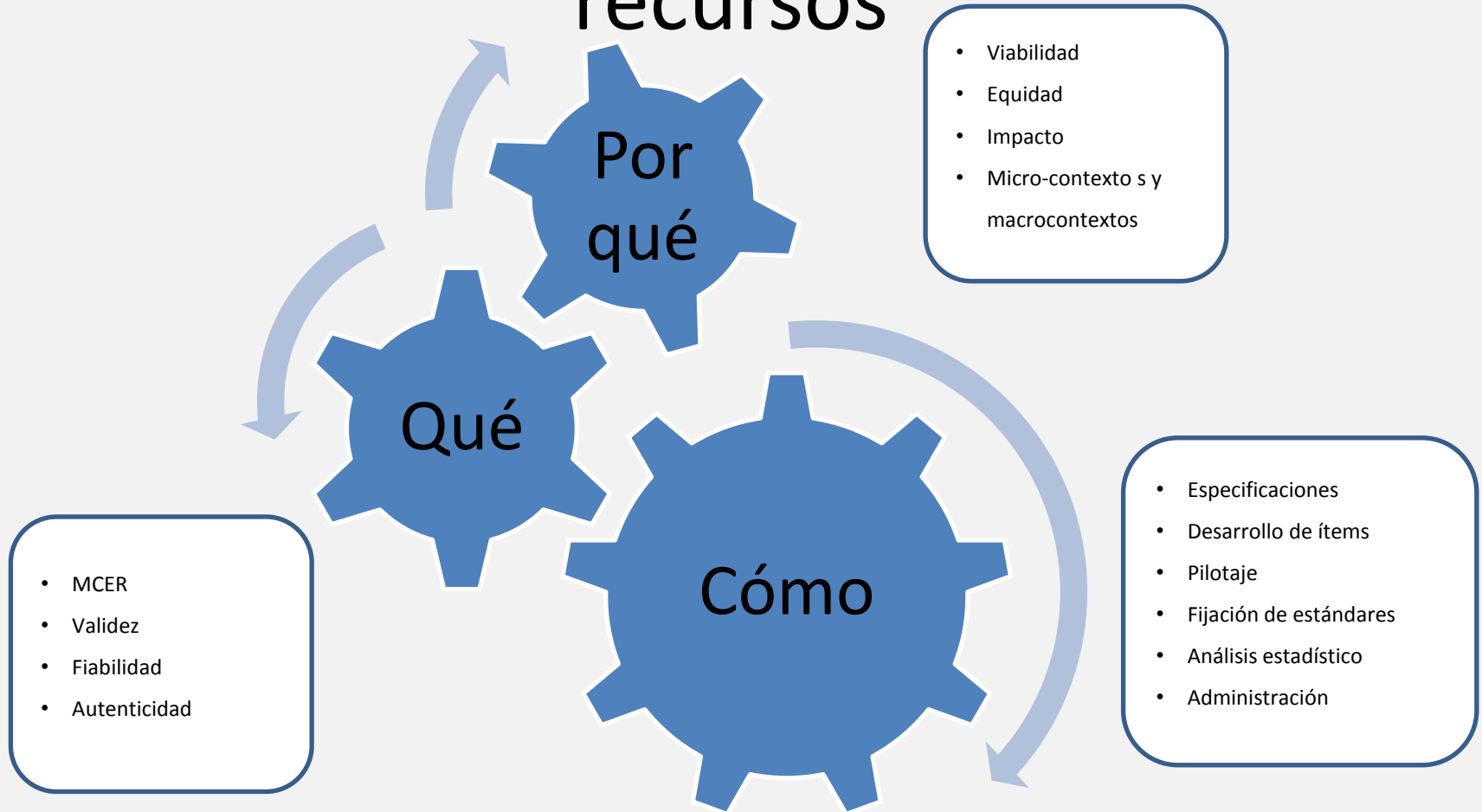
EOI

ACLES

¿Cuánto tiempo estaría dispuesto a invertir en la formación?



# Propuesta de plataforma abierta de recursos



# ¿Por qué abierta? ¿Cuál es el objetivo?

**LA EVALUACIÓN NO ES  
NEUROCIRUGÍA  
PERO  
CONLLEVA  
RESPONSABILIDAD**

No hay tareas perfectas, hay tareas adecuadas al contexto

El trabajo del equipo es crucial

La crítica constructiva nos acerca a planteamientos válidos

Conocer otros contextos enriquece nuestro trabajo

La formación y la evaluación deben ir de la mano

Una tarea completa no se desarrolla individualmente

# Nace PARCE

Una plataforma de recursos para profesorado y profesionales de la evaluación.

Una web para fomentar el contacto y la colaboración.

Un recurso de utilidad para centros, formadores, y auto-formación.



# Plataforma abierta

<https://recursosdeevaluacion.wixsite.com/parce>



# Referencias

- Rodriguez, C. (2015). *A study of the impact of language assessment literacy training on EOI teachers in Galicia, Spain* (Unpublished Master's thesis). Lancaster University, Lancaster, UK.
- Taylor, L. (2009). Developing assessment literacy. *Annual Review of Applied Linguistics*, 29, 21–36.
- Xu, Y., & Brown, G. T. (2016). Teacher assessment literacy in practice: A reconceptualization. *Teaching and Teacher Education*, 58, 149-162.