

Control de calidad: Prácticas de pilotaje de pruebas de certificación

Pilotaje en las EOI de Galicia y Catalunya

I Jornada GIELE

21 octubre 2017



Índice

- Conceptos clave del pilotaje
- Pilotaje: proceso en 3 pasos.
Aspectos imprescindibles
- Dos contextos diferentes - EEOOI Catalunya y EEOOI Galicia
- Reflexión

Validez

La validez define hasta qué punto una prueba mide lo que se supone que mide: se refiere al uso o usos que se darán a las calificaciones de una prueba y a las formas en las que pueden interpretarse estas calificaciones, por lo que siempre está relacionada con el propósito de la prueba. (Alderson, 1998)

Validación

La recogida de datos para apoyar las afirmaciones de los resultados de un examen. Esto se puede hacer combinando datos empíricos y no empíricos. (Henning, 1987)

Fiabilidad

- “En la evaluación, una prueba se considera fiable cuando mide la habilidad del candidato de forma correcta, consistente, y justa.” (Henning, 1987)
- ¿Los ítems de la prueba distinguen un B2 de un B1?
- ¿Si el candidato vuelve a hacer la prueba, seguirá siendo un B2?
- ¿Tu B2 es mi B2?

Fiabilidad

- Se puede medir estadísticamente usando SPSS, Winsteps, Tiaplus, etc.
- En las pruebas de comprensión, se puede medir el índice de discriminación de cada ítem y la consistencia interna de la prueba en sí.
- En las pruebas de expresión, se puede medir la fiabilidad entre distintos evaluadores y también la fiabilidad propia de un evaluador.

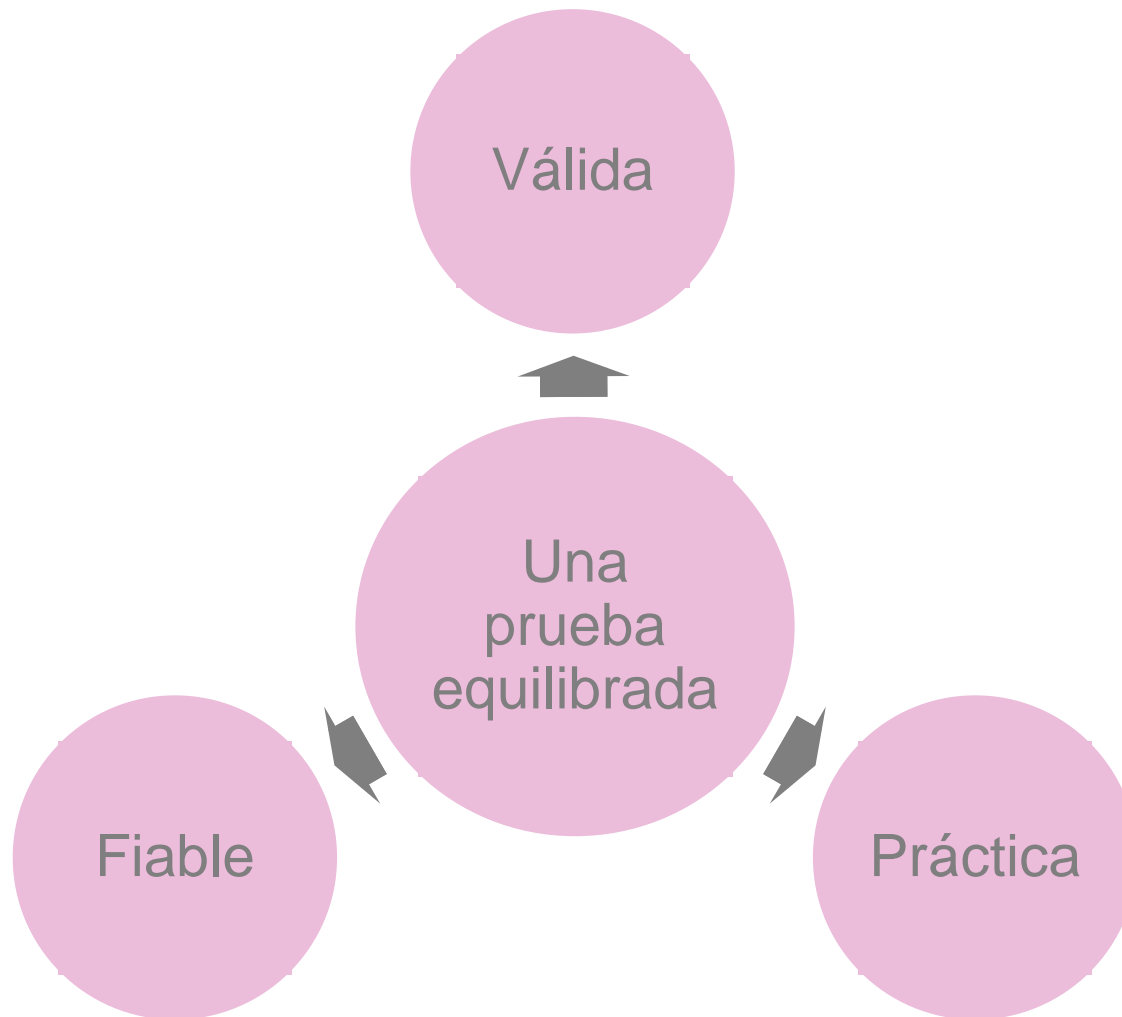
¿Qué factores aumentan la fiabilidad?

- El número de tareas
- El número de ítems
- La administración de la prueba
- La doble corrección
- La estandarización
- El pilotaje de la prueba

Viabilidad

- ¿De qué medios disponemos?
- ¿Dónde conseguimos el material para hacer la prueba?
- ¿Cómo se pilota la prueba?
- ¿Cómo se organiza su administración?
- ¿Cómo se corrigen las pruebas?
- ¿Cómo se forma al profesorado participante?

¿Cómo conseguir una prueba equilibrada?



Definición de pilotaje

- No es lo denominado juicio de expertos
- Se realiza con alumnado de características lo más similar posible al que realizará el examen
- Cuántos más mejor – idealmente más de 60
- Se pilotan más ítems de los necesarios
- Se calculan los índices de dificultad, de discriminación, la fiabilidad, y se analizan los distractores
- Se estudia la validez de los ítems y también el funcionamiento de la prueba en sí

Pilotaje: proceso en 3 pasos

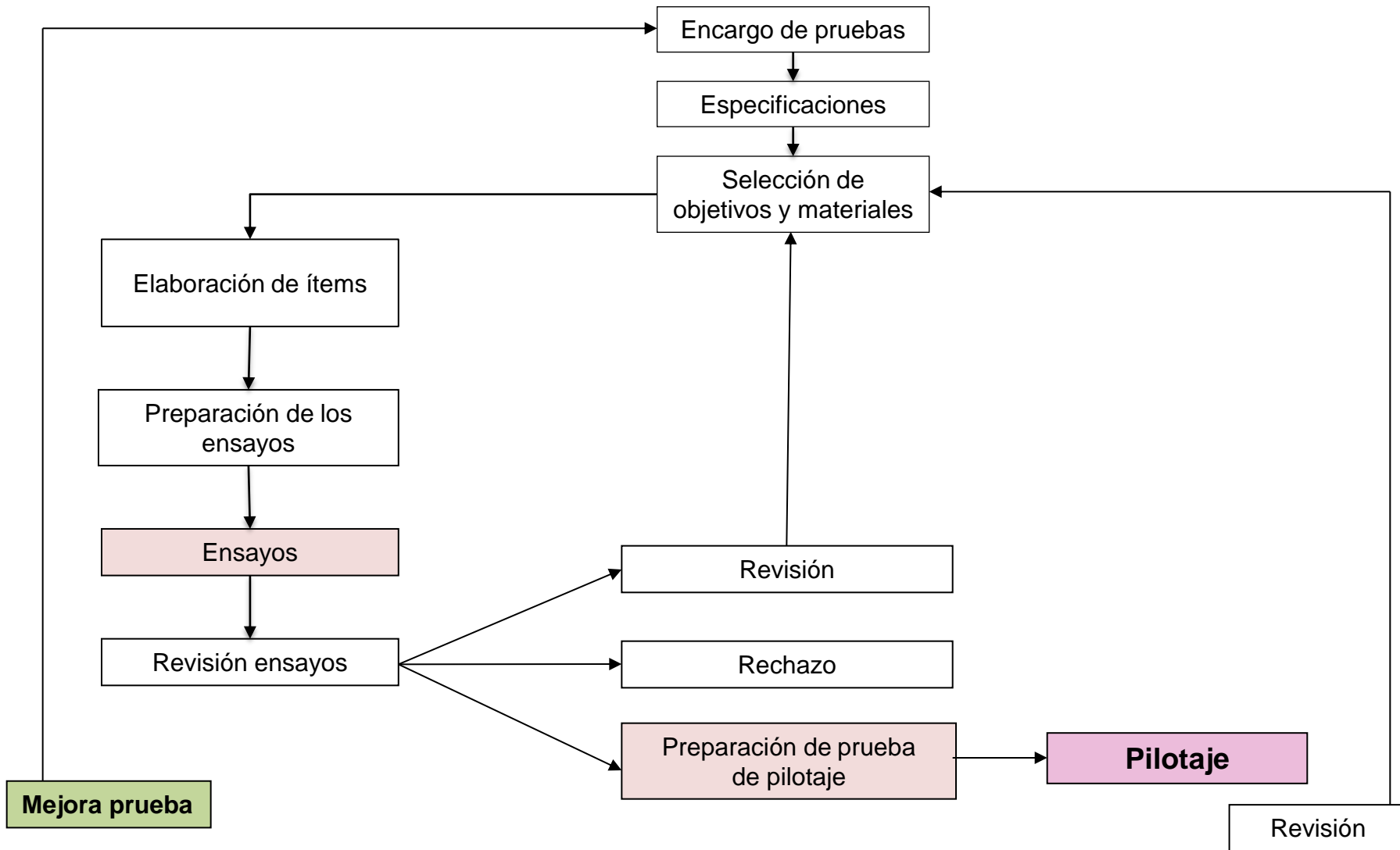


El contexto de EEOOI Catalunya

- Pruebas de certificación unificadas desde 1993
- Implicación del profesorado y las escuelas

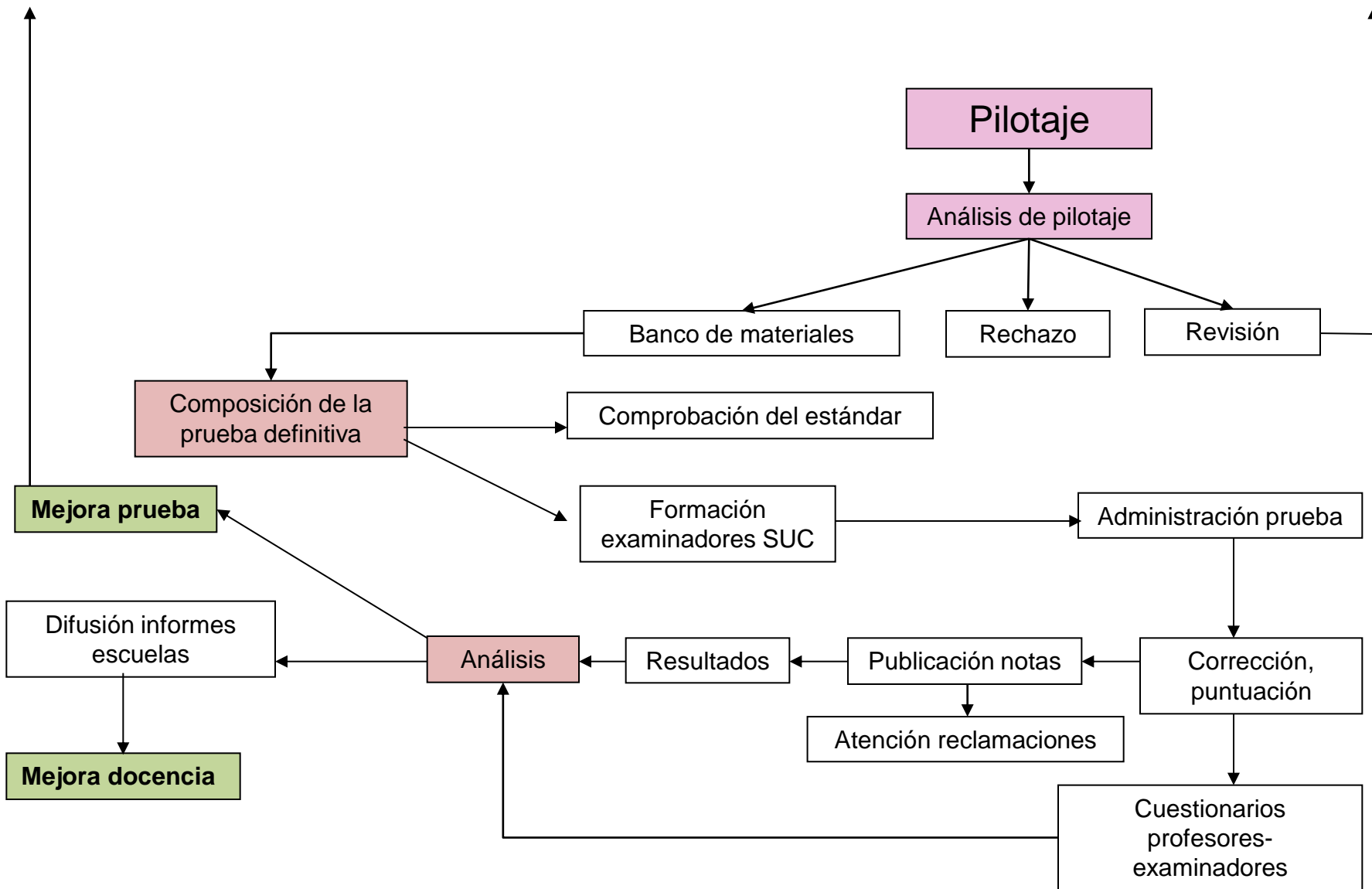
Proceso de las pruebas de certificación

ESQUEMA parte 1/2



Proceso de las pruebas de certificación

ESQUEMA parte 2/2



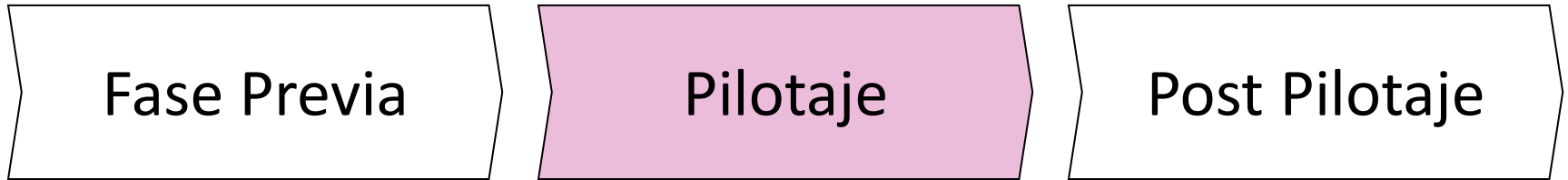
El pilotaje en las EEOOI de Catalunya



Fase previa: planificación y preparación

- Revisión de la Versión pilotaje (prueba entera con ítems extra)
- Hojas de respuestas
- Selección muestra, según criterios. Contacto con escuelas
- Documentación para profesores-pilotadores:
 - Instrucciones
 - Cuestionario para recoger feedback
- Reunión con profesores-pilotadores

El pilotaje en las EEOOI de Catalunya



PILOTAJE - Administración de la prueba (1)

- En las propias EOI de Catalunya
- Entre 60 y 100+ alumnos
- Alumnos con nivel similar a los candidatos
- Muestra de alumnos lo más diversa posible
- Un año antes de la prueba real

PILOTAJE - Administración de la prueba (2)

- Se pilotan CE, CO, UL y EIE
- Items de respuesta cerrada
- Medidas de seguridad. Confidencialidad
- Modo de administración
- Feedback cualitativo y cuantitativo

El pilotaje en las EEOOI de Catalunya



Post-pilotaje (1)

- Recepción del material:
 - Hojas de respuestas de los alumnos
 - Informes de los profesores-pilotadores
- Vaciado hojas respuestas alumnos en Excel
- Análisis estadístico:
 - Cálculo de índice de dificultad, discriminación
 - Programa TiaPlus para ítems OM
 - Fiabilidad y análisis de distractores

Post-pilotaje (2)

- Análisis cualitativo:
 - Informes profes-pilotadores:
feedback profesores y feedback alumnado
- Primer informe:
 - Valoración general, detección de problemas...

Post-pilotaje (3)

- Comité de edición o reunión post-pilotaje:
 - Participantes:
 - Redactores de la prueba (equipo redactor)
 - Profesores-pilotadores
 - Coordinadora de la prueba del Área EOI
 - Análisis cuantitativo y cualitativo a la vez →
Revisión de los ítems y tareas.
 - Toma de decisiones: conservar, descartar, mejorar
→ Versión definitiva - Equilibrio
 - Resultado: la prueba definitiva

Calendario pilotaje EOI Catalunya

Fase Previa

Pilotaje

Post Pilotaje

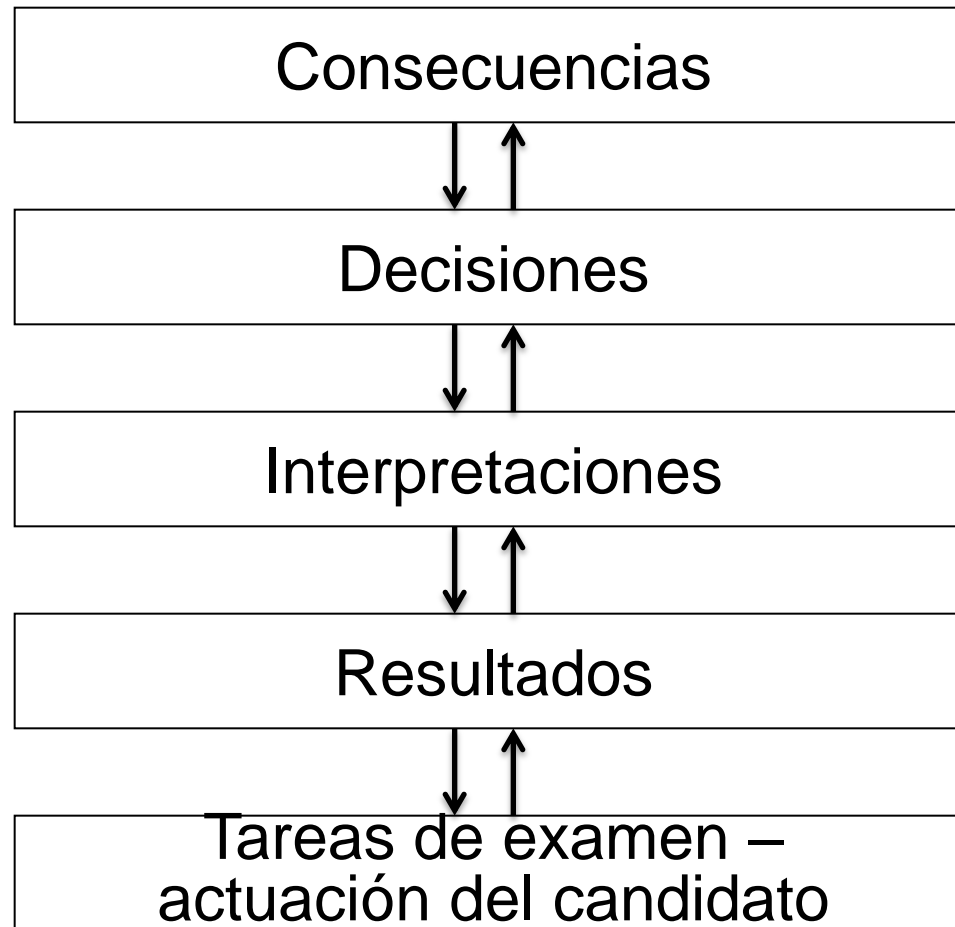
Enero - Marzo

Abril - Mayo

Junio-
Julio

Sept.

Usos de las pruebas (Bachman)



El pilotaje en las EEOOI Galicia

Se pilota en otras comunidades autónomas
Idealmente, entre 60-100 alumnos pilotan cada
tarea

Se analizan los índices de dificultad, la fiabilidad y
la discriminación (también los distractores)

Medidas de seguridad: Instrucciones claras, que
alumnos no sepan que están haciendo un
pilotaje, que las tareas pilotadas en un lugar no
se usen juntas en el examen final, que se
destruya todo

Pre-pilotaje: Sistema de certificación actual

RESOLUCIÓN de 10 de mayo de 2012

RESOLUCIÓN de 17 de diciembre de 2014

Las pruebas de certificación de los niveles intermedio, avanzado y C serán diseñadas, a partir de tareas redactadas por los departamentos didácticos de las distintas escuelas, por una comisión de convalidación que constituirá la Dirección General de Educación, Formación Profesional e Innovación Educativa.

Comisión de validación - funciones

- a) Asignar y coordinar la elaboración de las tareas para pruebas de certificación con los distintos departamentos de cada idioma.
- b) Recibir y supervisar las tareas asignadas a cada departamento de los distintos idiomas y escuelas.
- c) **Participar en el control y análisis del pilotaje de las tareas recogidas, en su caso.**
- d) Darles redacción definitiva a las distintas partes de las pruebas de certificación en la convocatoria ordinaria (prueba A), extraordinaria (prueba B) y de reserva (prueba R) de los niveles intermedio, avanzado y C, utilizando las tareas validadas que se remitan desde los departamentos didácticos.

Post-pilotaje: análisis

- Hoja de cálculo con resultados
- Informe estadístico
- Cuestionario para profesorado que pilota

Tarea práctica

Elementos clave	Catalunya	Galicia	¿Vosotros?
Tareas	Equipo de redactores Se pilota prueba entera	Profesores / Comisión Se pilotan tareas combinadas	
Población que pilota	Interna 60-100 alumnos	Externa 60-100 alumnos	
Análisis post-pilotaje	Datos cuantitativos con Excel / Tiaplus Datos cualitativos con formulario	Datos cuantitativos con SPSS / Excel Datos cualitativos con formulario	

Recursos

Página web de Glenn Fulcher con hojas de cálculo:

<http://languagetesting.info/statistics/excel.html>

Libro (y curso de verano) de Rita Green sobre SPSS:

<http://www.palgrave.com/us/book/9781137018274>

N. Figueras & F. Puig, 2013, *Pautas para la evaluación del español como lengua extranjera*. Edinumen. Madrid. (Biblioteca Edinumen de didáctica. Claves para la enseñanza del español.)

Manual for Language Test Development and Examining. For use with the CEFR. Produced by ALTE on behalf of the Language Policy Division, Council of Europe. Council of Europe, April 2011. www.coe.int/lang (87 págs)
http://www.coe.int/t/dg4/linguistic/ManualLanguageTest-Alte2011_EN.pdf

Muchas gracias
Moitas grazas
Moltes gràcies

Cristina Rodríguez crodriguez@eoisantiago.org
M^a Cristina Riera mcriera@xtec.cat